



Jülich, Aldenhoven, Inden, Linnich, Niederzier, Titz [www.s-a-m-t.de](http://www.s-a-m-t.de)

## Tierschutz mit SAMT e.V. Wie kann ich helfen?



## Tierschutz für jedermann



[www.s-a-m-t.de](http://www.s-a-m-t.de)

### Tiere liegen Ihnen am Herzen?

### Sie wollen sich im Tierschutz engagieren und wissen nicht wie?

### Hier möchten wir Ihnen einige Möglichkeiten aufzeigen, sich bei SAMT e.V. einzubringen:

- ✓ **Werden Sie Mitglied**  
Als Mitglied unterstützen Sie mit einem Jahresbeitrag von 24 € pro Person (Paare 36 €) die Arbeit von SAMT. Ansonsten entstehen Ihnen durch die Mitgliedschaft keine weiteren Verpflichtungen.  
**Den Antrag auf Mitgliedschaft finden Sie auf unserer Internetseite**
- ✓ **Unterstützen Sie uns finanziell**  
Geldspenden sind für unsere Arbeit von enormer Bedeutung, da die Versorgung der Tiere mit ärztlicher Hilfe, Medikamenten und Futter hohe Kosten verursacht.  
**Das Spendenkonto finden Sie auf der Rückseite.**
- ✓ **...oder werden Sie Pflegestelle**  
Immer mehr Tiere benötigen ein Zuhause auf Zeit. Die Pflegestellen bilden das Rückgrat des Vereins. Manche Tiere benötigen nur ein wenig liebevolle Zuwendung, andere müssen regelrecht gepöppelt werden. Die Pflegestellen werden während der Betreuungszeit umfassend unterstützt. Wir kommen für die notwendigen Tierarztkosten auf, evtl. Futterkostenverrechnung erfolgt nach Absprache.  
**Die Kontaktdaten finden Sie auf der Rückseite.**
- ✓ **...oder mit Futterspenden**  
Mit unserem „Tierisch sozialen Tisch“ unterstützen wir mehrmals jährlich bedürftige Tierhalter mittels kostenloser Futterabgabe. Mit Nass- und Trockenfutter für Hunde und Katzen können sie uns jederzeit gerne unterstützen.
- ✓ **...oder mit Sachspenden**  
Mit gut erhaltenem oder neuwertigem Haustierzubehör helfen Sie uns dabei unsere Pflegestellen entsprechend auszustatten oder Bedürftigen unter die Arme zu greifen.
- ✓ **...oder über [www.gooding.de](http://www.gooding.de)**  
Ohne Extrakosten können Sie uns bequem beim Online-Einkauf unterstützen.

- ✓ **...oder mit Tombolapreisen**  
Durch die beliebte Tombola bei unseren Infoständen auf diversen Stadtfesten generieren wir dringend benötigte Einnahmen. Wir sind immer auf der Suche nach neuwertigen Dekoartikeln, die wir als Preise in die Verlosung geben können.
- ✓ **...oder bei der Betreuung unserer Infostände**  
Bei unseren Infoständen können wir jede helfende Hand gebrauchen. Helfen Sie bei der Verlosung unserer Tombolapreise und bei der Beratung ratsuchender Tierfreunde.
- ✓ **...oder schreiben Sie Newsletter-Gastbeiträge**  
Sie kennen ein tolles Buch über Tiere oder haben gutes Tierzubehör/-spielzeug entdeckt? Dann schreiben Sie darüber einen Artikel. In unserem Newsletter erfahren dann auch andere Tierfreunde davon.
- ✓ **...oder backen Sie Plätzchen oder Hundekekse**  
Rund um Weihnachten und Ostern werden an unseren Infoständen besonders gerne Kekse für Mensch und Tiere gegen Spende erworben.
- ✓ **...oder werden Sie Prüfer**  
Bei allen Tierhaltern, die von uns ein Tier vermittelt bekommen haben, machen wir nach einer gewissen Zeit eine sog. Nachkontrolle um sicherzustellen, daß es den Tieren gut geht. Wir suchen nette Menschen, die es sich nach entsprechender Einarbeitung zutrauen, diese sog. Kontrollbesuche durchzuführen.
- ✓ **...oder werden Sie Pate**  
Eines unserer Tiere rührt Ihr Herz, aber Sie können zur Zeit leider kein Tier aufnehmen? Dann werden Sie Pate und unterstützen Sie ein spezielles Tier. All Ihre Spenden kommen nur diesem Tier zugute. Kuschelstunden können ebenfalls vereinbart werden.
- ✓ **...oder werden Sie Sponsor**  
Sie sind Unternehmer und wollen uns unterstützen? Dann sponsern Sie uns durch kostengünstige Werbung auf unserer Homepage, in unserem monatlichen Newsletter oder an unseren Infoständen. Oder unterstützen Sie uns mit Räumlichkeiten für unsere kostenlose Futterausgabe. Oder oder oder...

Zu unseren Kontaktdaten



## Wichtige Kontakte:

### SAMT e.V. Jülich

Irene Launer-Hill      Eva Volk  
Tel: 02461-342209      02464-908133  
Mobil: 0157-76810046      0173-9423672  
[Irene.launer-hill@gmx.de](mailto:irene.launer-hill@gmx.de)      [ev-samt@web.de](mailto:ev-samt@web.de)

### Tasso

06190-937300  
TASSO : [www.tiernotruf.org](http://www.tiernotruf.org)  
Infos unter: [www.tasso.net](http://www.tasso.net)

### andere Tierschutzvereine

Katzen in Not Düren/Niederzier: 02428 2097  
Jülicher Tierschutzverein: 02461 348700

### Tierarztpraxen Jülich//Aldenhoven/Titz/Linnich:

Reinartz: 02461 7440 (Jülich)  
Knorre: 02461 50461 (Jülich)  
Nürnberg: 02461 621563 (Jülich)  
Wiszorek-Riewe: 02461 9958891 (Jülich)  
Brentgens: 02461 31300 (Jülich-Koslar)  
Rüffer-von Berg: 02464 1004 (Aldenhoven)  
Fassbender: 02463 997166 (Jülich-Güsten/Welldorf + ggf. Titz)  
Schmitz: 02462 5290 (Linnich)  
Munnes: 02428 901010 (Niederzier)

### Tierheime der Umgebung:

Tierheim Düren: 02421 505467 (zuständig für gesamten Kreis Düren, u.a. auch: Aldenhoven, Inden, Jülich, Linnich, Niederzier, Titz)  
Tierheim Heinsberg: 02452 7773 (zuständig für ges. Kreis Heinsberg)  
Tierheim Aachen: 0241 154576 (zuständig für ges. Kreis Aachen)  
Tierheim Bergheim: 02271 4824124

### Ämter:

Polizeiinspektion Jülich: 02461 6270  
Bauhof Jülich: 02461 93640  
Ordnungsamt Jülich: 02461 63309  
Ordnungsamt Aldenhoven: 02464 586123  
Ordnungsamt Linnich: 02462 9908310  
Ordnungsamt Inden: 02465 3931  
Ordnungsamt Niederzier: 02428 84109  
Ordnungsamt Titz: 02463 65924

### Internetseiten für vermisste Tiere:

Katzensuchdienst : [www.katzensuchdienst.de](http://www.katzensuchdienst.de) .....nur über Email  
Tierschutzverzeichnis : [www.tierschutzverzeichnis.de](http://www.tierschutzverzeichnis.de) nur über Email  
SAMT e.V.: <http://www.s-a-m-t.de/entlaufen/index.php>

## Sie suchen ein neues Familienmitglied?

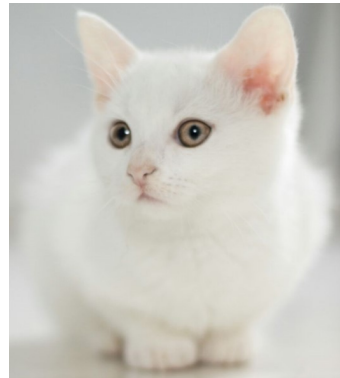
Auf unserer Internetseite finden Sie ständig aktualisierte Informationen zu Fund- und Abgabebieren.

[www.s-a-m-t.de/tiere-suchen-ein-zuhause](http://www.s-a-m-t.de/tiere-suchen-ein-zuhause)

## Sie haben Fragen? Wir beraten Sie gerne!

Irene Launer-Hill  
E-Mail: [irene.launer-hill@gmx.de](mailto:irene.launer-hill@gmx.de)  
Tel: (02461) 342209 oder (0157) 76810046

Eva Volk  
E-Mail: [ev-samt@web.de](mailto:ev-samt@web.de)  
Tel: (02464) 908 133 oder (0173) 942 3672



## Melden Sie zu- oder entlaufene Tiere sowie Totfunde an:

Irene Launer-Hill  
E-Mail: [irene.launer-hill@gmx.de](mailto:irene.launer-hill@gmx.de)  
Tel: (02461) 342 209 oder (0157) 76810046

Weitere Informationen finden Sie auf unserer Internetseite [www.s-a-m-t.de](http://www.s-a-m-t.de) zu den Themen:

- Kastrations- und Kennzeichnungspflicht
- Ein Hund kommt ins Haus
- Hilfe meine Katze ist weg
- Tierisch sozialer Tisch  
(Futterausgabe für bedürftige Tierhalter)
- Tipps zur Haltung von Hauskatzen
- Vermittlung von Tieren
- Hundekauf richtig gemacht
- Katzen im Seniorenalter
- Tollwutimpfung für Tiere aus dem Ausland
- Mitgliedsflyer
- ...und vieles mehr

**Tierische Neuigkeiten und wichtige Tipps für alle Tierfreunde finden Sie auch in unserem monatlichen Newsletter und auf unserer Homepage**

**Spendenkonto von „SAMT e. V. Jülich“**  
(IBAN) DE 39 3955 0110 1200 1023 23 bei der  
**Sparkasse Düren (BIC) SDUEDE33XXX**  
(Eine Spendenquittung wird auf Wunsch  
ab 100,00 € ausgestellt)

## SAMT ist Kooperationspartner von:

Katzen in Not Düren e. V.  
Tiere als therapeutische Begleiter e. V.  
Jülicher Tierschutzverein  
Tierschutzverein Düren (und Tierheim) e. V.  
Katzenhilfe Aachen e. V.  
... und vielen anderen mehr!